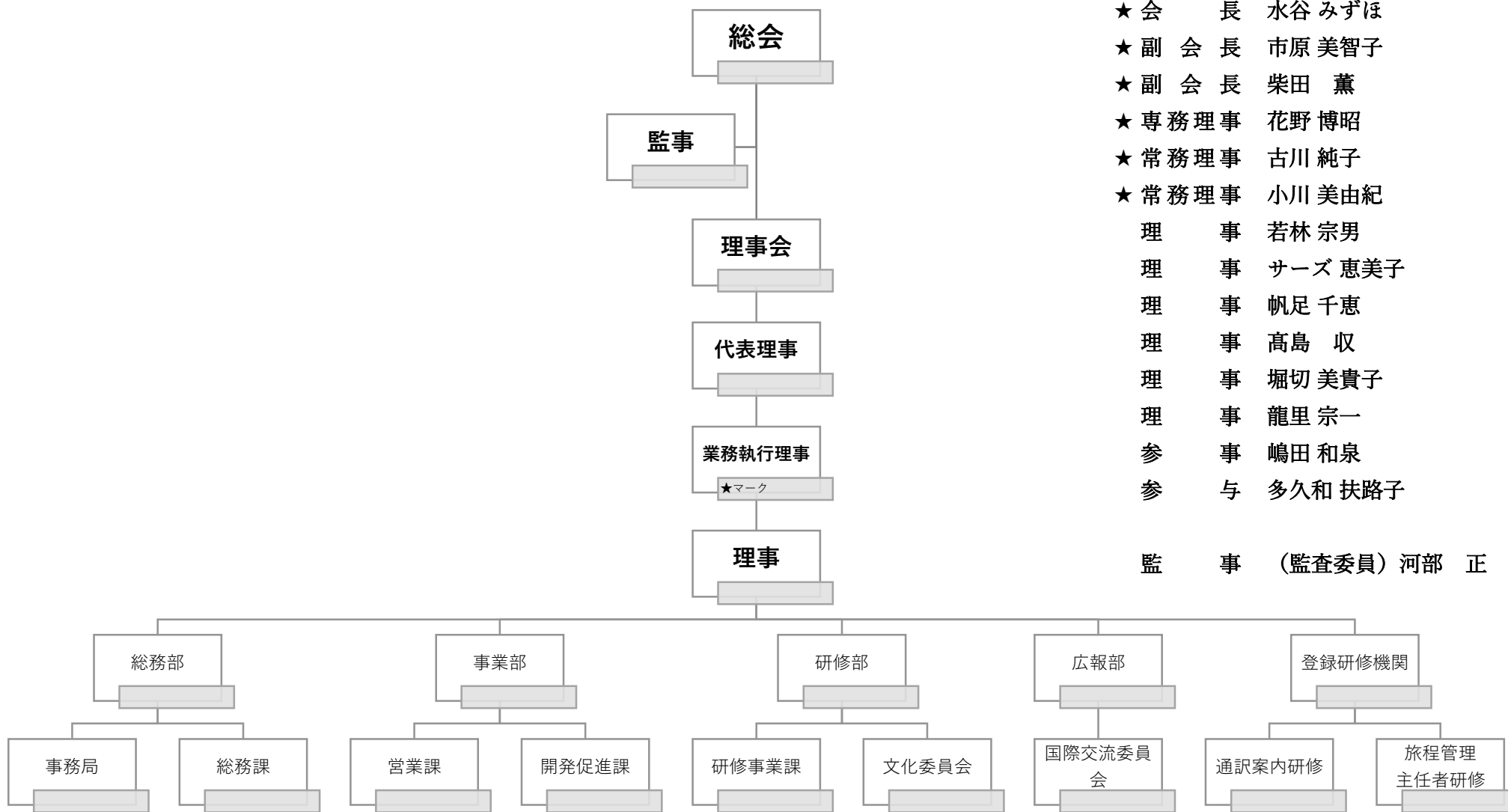


一般社団法人九州通訳・翻訳者・ガイド協会 組織図

2023年6月3日現在



- ★ 会 長 水谷 みずほ
- ★ 副 会 長 市原 美智子
- ★ 副 会 長 柴田 薫
- ★ 専 務 理 事 花野 博昭
- ★ 常 務 理 事 古川 純子
- ★ 常 務 理 事 小川 美由紀
- 理 事 若林 宗男
- 理 事 サーズ 恵美子
- 理 事 帆足 千恵
- 理 事 高島 収
- 理 事 堀切 美貴子
- 理 事 龍里 宗一
- 参 事 嶋田 和泉
- 参 与 多久和 扶路子

監 事 (監査委員) 河部 正